



Grundlagen der Projektentwicklung

- Eine Einführung -



Womit beschäftigen wir uns?

- Was ist ein Projekt und was bedeutet Projektmanagement?
- Die einzelnen Projektphasen
- Zielformulierung und Umfeldanalyse eines Projektes
- (grober) Überblick des Projektstrukturplans



Was zeichnet ein Projekt aus?

- Einmaligkeit
- Klar definiertes Ziel
- Begrenztes Budget / begrenzte personelle Ressourcen
- Sachliche und zeitliche Begrenzung
- Teamarbeit



Was versteht man unter Projektmanagement?

„Projektmanagement hat die Aufgabe, wichtige, schwierige und aufwendige Vorhaben zum Erfolg zu führen. Es umfasst die Gesamtheit von Führungsaufgaben, Führungsorganisation, Führungstechniken und -mitteln für die Initiierung, Definition, Planung, Steuerung und den Abschluss von Projekten.“



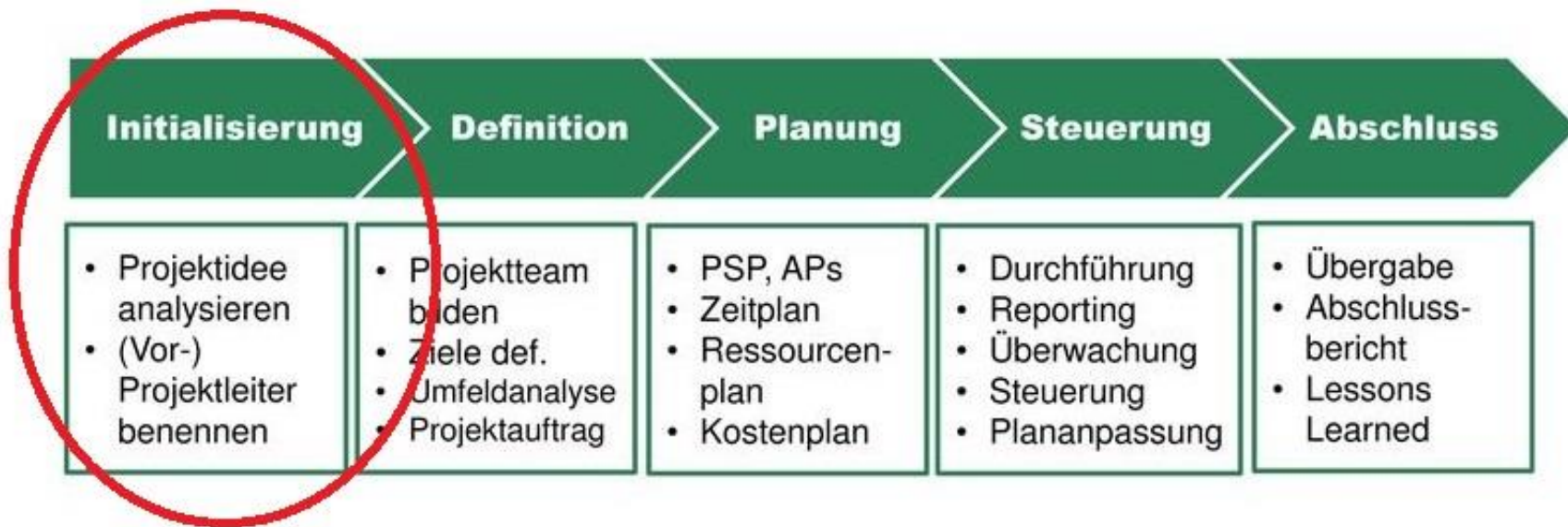
Ziel des Projektmanagements ist es,

- sicherzustellen, dass ein Vorhaben auch entsprechend definiert und durchgeführt wird
- die Zusammenarbeit bei komplexen Vorhaben effektiver zu gestalten
- die Ergebnisorientierung und Problemlösungskompetenzen zu erhöhen und
- die Eigenverantwortung und die Identifikation der Beschäftigten mit ihrer Arbeit zu erhöhen

Die einzelnen Projektphasen



Die Initialisierungsphase

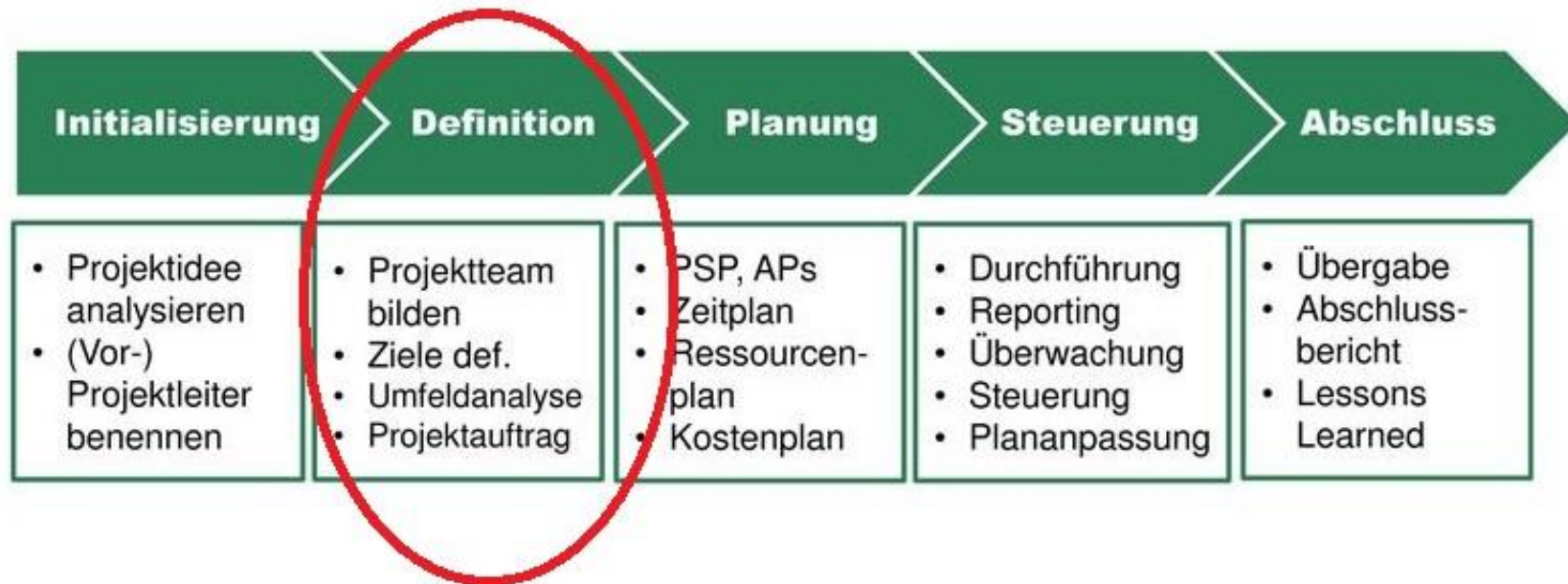


Methoden der Initialisierungsphase

- Projektsteckbrief (Zusammenfassung der Eckdaten eines Projekts)
- Erste Umfeldanalyse
- Erste Chancen- und Risikoanalyse
- (Projekt-)Teambildung



Die Definitionsphase



Methoden der Definitionsphase

- Zielformulierung
- Umfeldanalyse (Wer beeinflusst das Projekt bzw. wird von diesem beeinflusst?)
- Phasenplan (grob Details der einzelnen Phasen festlegen)



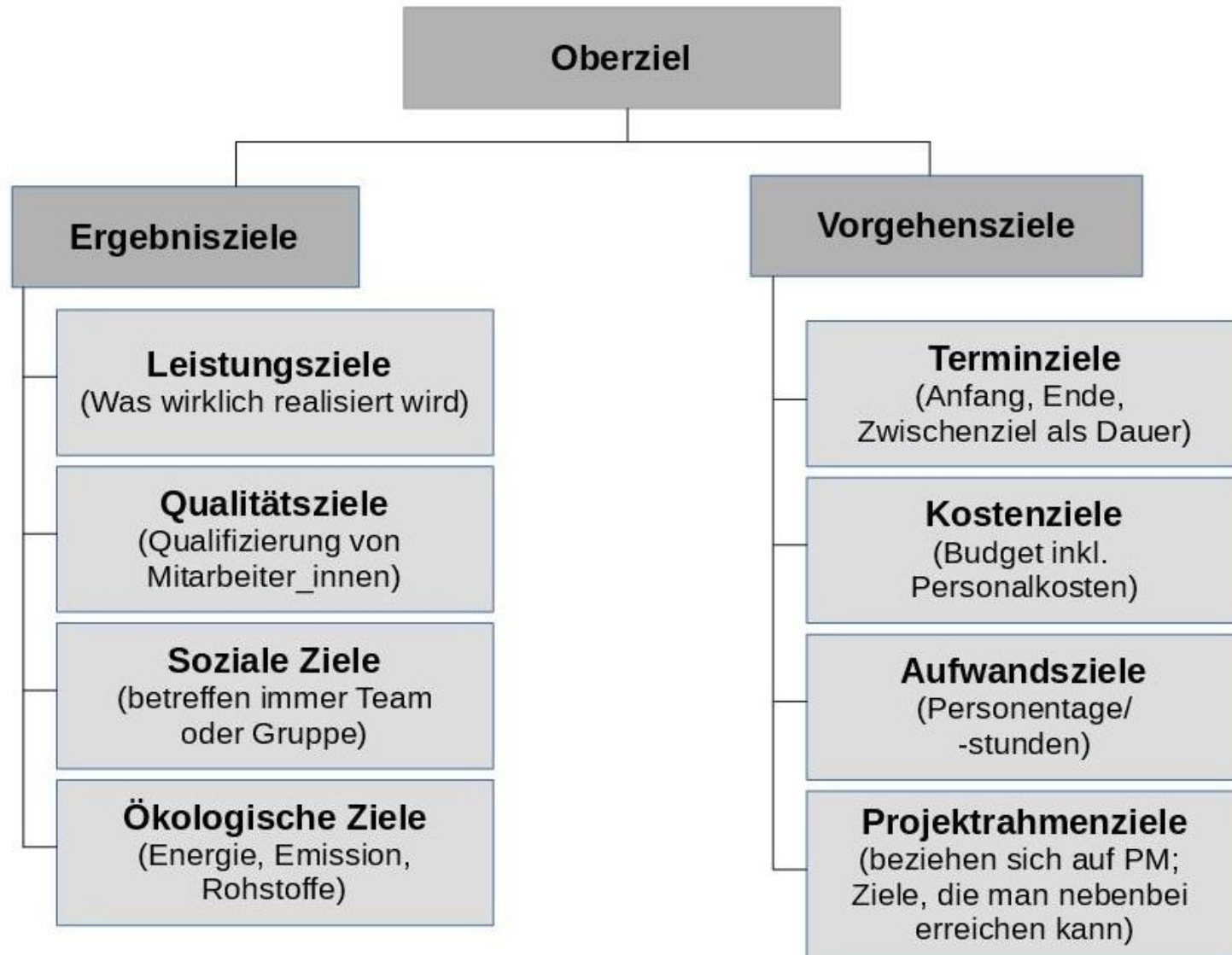
Wie formuliert man Ziele richtig?

„Ohne klare Zielstellung ist weder eine realistische Projektplanung noch eine abschließende Beurteilung des Projekterfolgs möglich.“

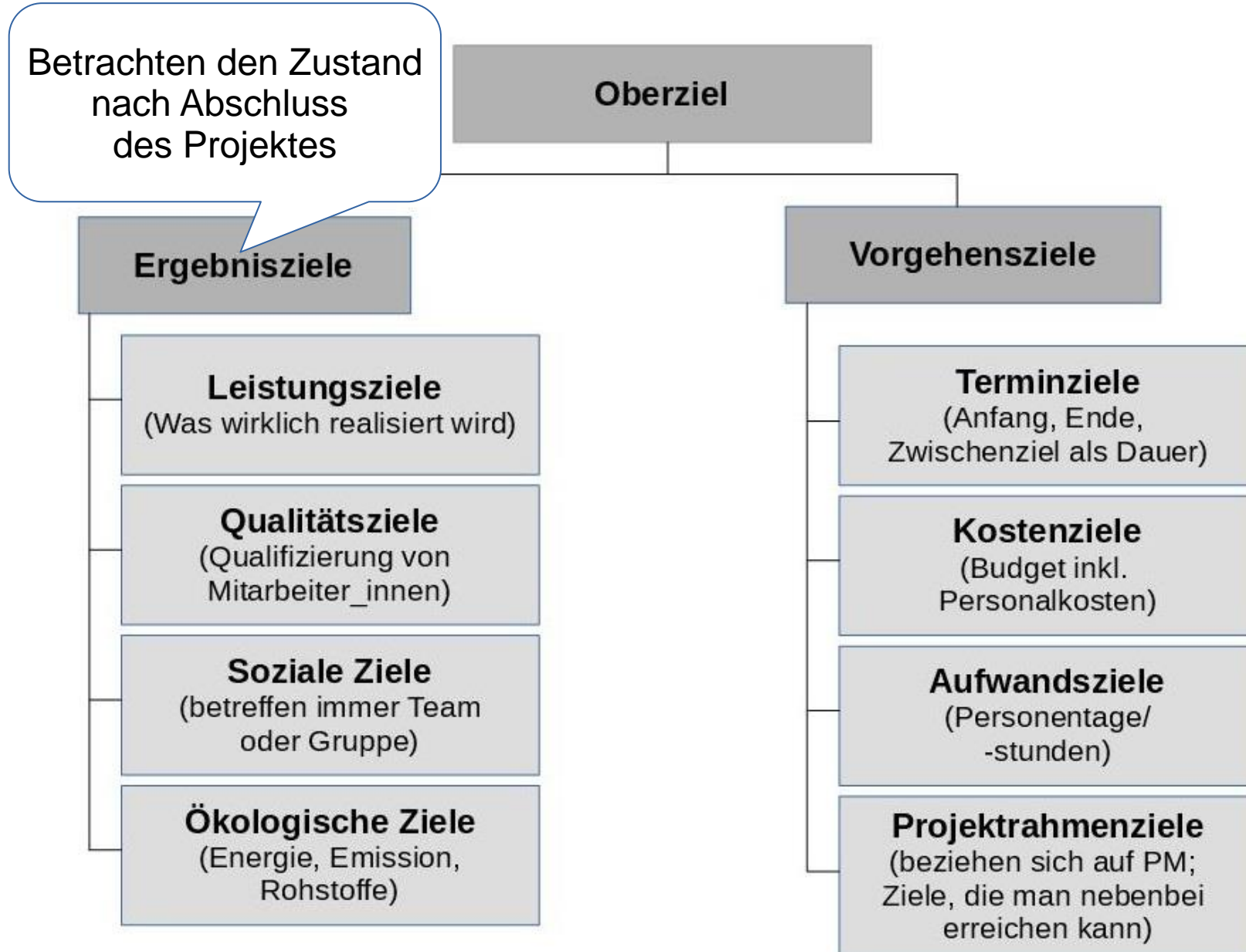
Quelle: Bundesministerium des Innern (2012): Praxisleitfaden. Projektmanagement für die öffentliche Verwaltung. Zarbock GmbH & Co. KG. Frankfurt am Main. Seite 17.



Die Zielhierarchie



Die Zielhierarchie



Die Zielhierarchie

Betrachten den Zustand nach Abschluss des Projektes

Oberziel

Betrachten den Prozess, die Vorgehensweise, wie das Projekt realisiert werden soll

Ergebnisziele

Leistungsziele

(Was wirklich realisiert wird)

Qualitätsziele

(Qualifizierung von Mitarbeiter_innen)

Soziale Ziele

(betreffen immer Team oder Gruppe)

Ökologische Ziele

(Energie, Emission, Rohstoffe)

Vorgehensziele

Terminziele

(Anfang, Ende, Zwischenziel als Dauer)

Kostenziele

(Budget inkl. Personalkosten)

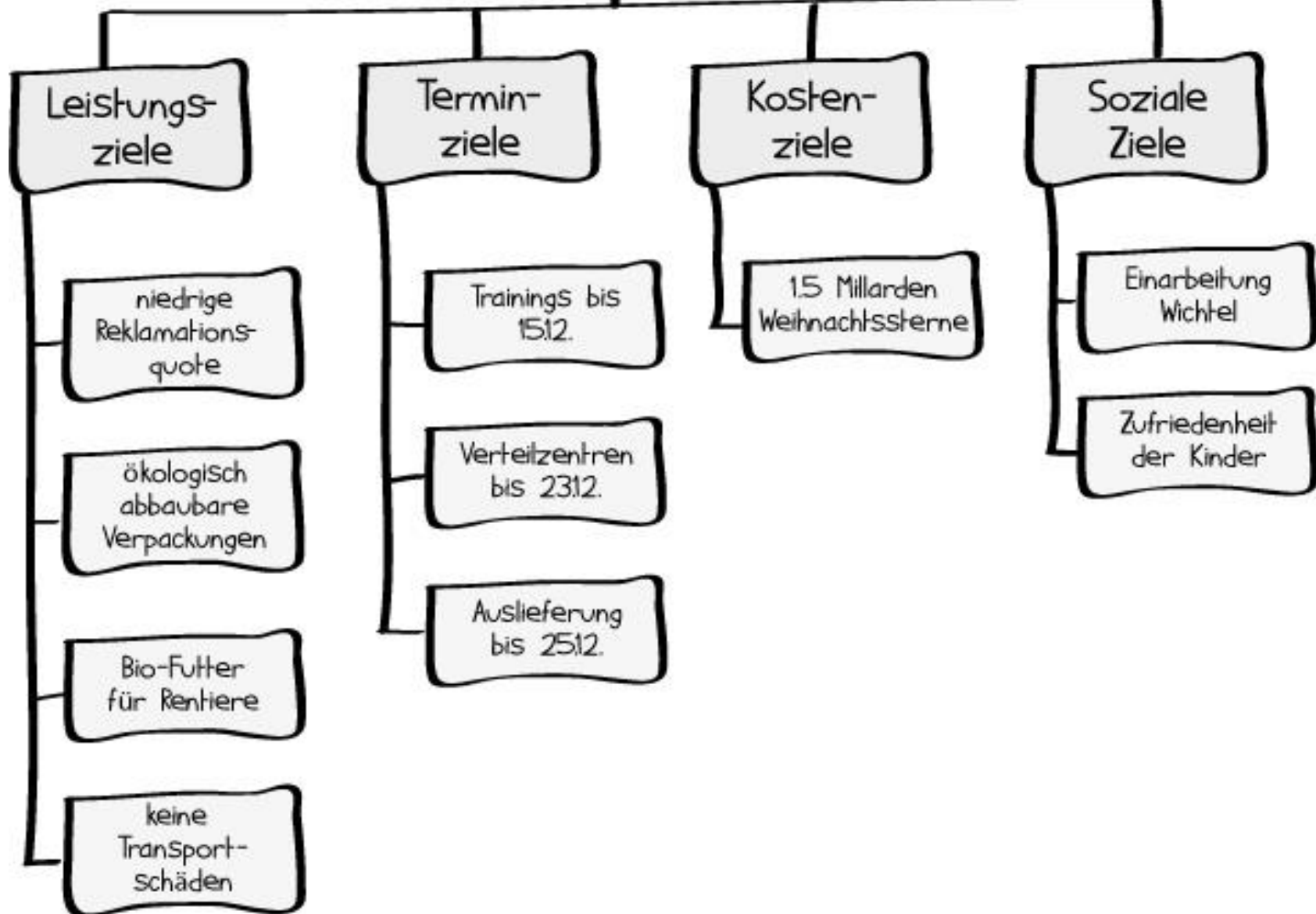
Aufwandsziele

(Personentage/-stunden)

Projektrahmenziele

(beziehen sich auf PM; Ziele, die man nebenbei erreichen kann)

Beschaffung, Verpackung und Auslieferung aller Geschenke bis zum 25.12. um 24 Uhr mit Rücklauf von mind. 1.5 Milliarden Weihnachtssternen





Eure Aufgabe...

Die Zielhierarchie

Betrachten den Zustand nach Abschluss des Projektes

Oberziel

Betrachten den Prozess, die Vorgehensweise, wie das Projekt realisiert werden soll

Ergebnisziele

Leistungsziele

(Was wirklich realisiert wird)

Qualitätsziele

(Qualifizierung von Mitarbeiter_innen)

Soziale Ziele

(betreffen immer Team oder Gruppe)

Ökologische Ziele

(Energie, Emission, Rohstoffe)

Vorgehensziele

Terminziele

(Anfang, Ende, Zwischenziel als Dauer)

Kostenziele

(Budget inkl. Personalkosten)

Aufwandsziele

(Personentage/-stunden)

Projektrahmenziele

(beziehen sich auf PM; Ziele, die man nebenbei erreichen kann)

Die Umfeldanalyse

- Ein Projekt findet nie im luftleeren Raum statt
- Deshalb wird bei Projekten das Umfeld analysiert
- Ziel: alle Rahmenbedingungen, Einflüsse und äußeren Faktoren zu sammeln, die auf das Projekt wirken können
- Dazu werden zwei Faktoren von Umfeld unterschieden: sachlich und sozial



Soziale Umfeldfaktoren

Dazu gehören **Personen oder Personengruppen**, die das Projekt in irgendeiner Weise beeinflussen können

| Interne Faktoren | Externe Faktoren |
|---|--|
| Wichtel und Rentiere als Projektmitarbeiter_innen Weihnachtsmann als Projektleiter | Kinder und deren Eltern Mitarbeiter_innen von Toys'R'Us |



Soziale Umfeldfaktoren

- Daraus lassen sich sogenannte **Stakeholder (Interessengruppen)** ableiten
 - Diese werden nach ihrem jeweiligen Interesse am Projekt und ihres individuellen Einflusses darauf bewertet
 - z.B. die Rentiere haben einen größeren Einfluss auf mein Projekt als die Kinder
- somit lege ich Wert darauf, dass die Rentiere fit und motiviert sind





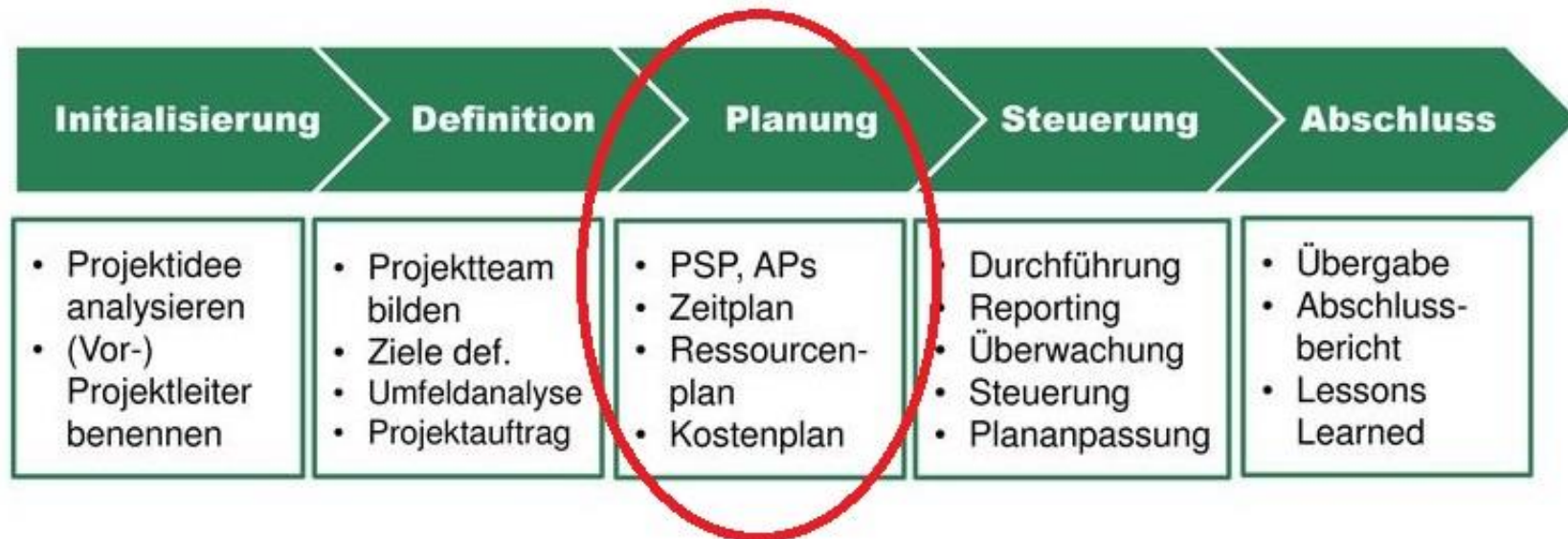
Eure Aufgabe...

Umfeldanalyse

| | Interne Faktoren | Externe Faktoren |
|-----------------|------------------|------------------|
| Soziales Umfeld | | |



Die Planungsphase



Methoden der Planungsphase

- Projektstrukturplan (hierarchische Darstellung der einzelnen Aufgaben)
- Ablauf- und Terminplanung (Wann sind die einzelnen Aufgaben zu erledigen?)
- Einsatzmittelplanung (Sachliche und personelle Einsatzmittel)
- Kostenplanung (Wie viel Geld steht mit zur Verfügung?)



Der Projektstrukturplan

Was ist der Projektstrukturplan?

- Eine Zerlegung der Projektaufgaben
- Eine vollständige Liste aller Tätigkeiten
- Eine hierarchische Gliederung aller Aufgaben

Wozu dient er?

- Bietet Überblick aller Tätigkeiten
- Ermöglicht Delegation von Tätigkeiten
- Vereinfacht die Kommunikation im Projekt



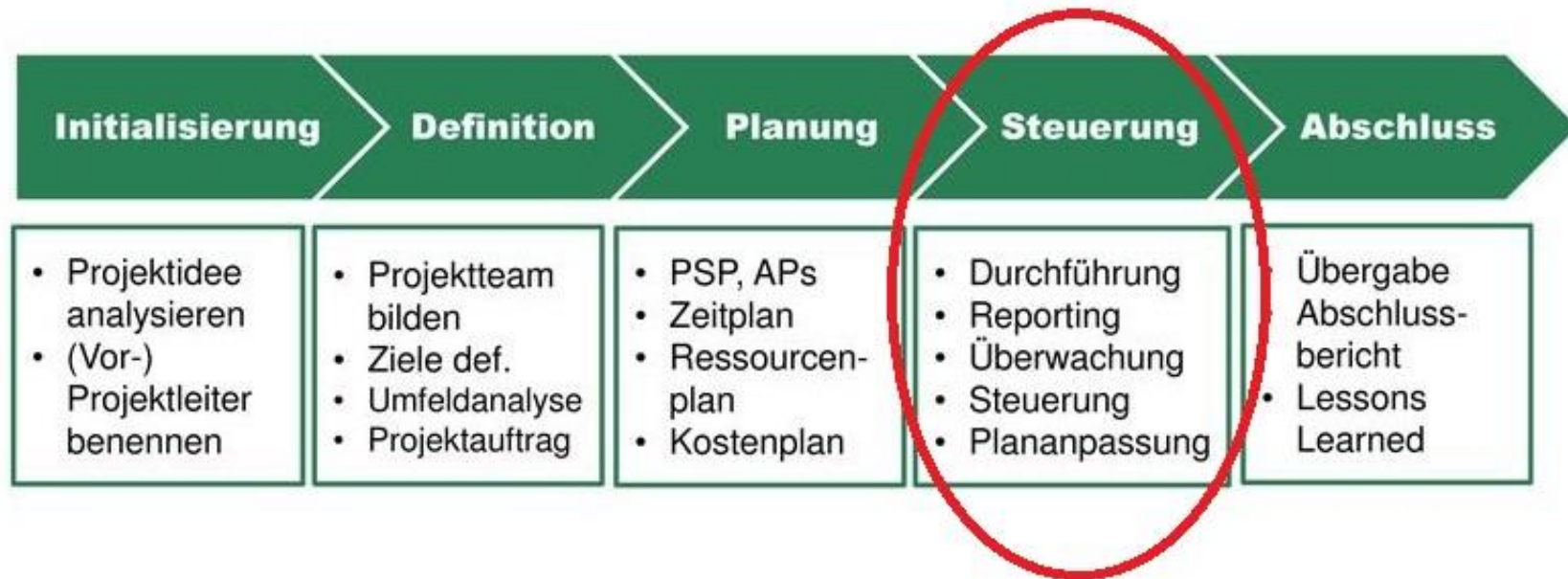
Die Kostenplanung

| Kostenart | Erläuterung |
|------------------|--|
| Personalkosten | Kosten für alle Projektbeteiligten |
| Sachmittelbedarf | Kosten für alle Verbrauchsmaterialien, die für die Bearbeitung der Aufgaben beschafft werden müssen. |
| Sonstige Kosten | Kosten, die den obigen Kosten nicht zuordenbar sind. |

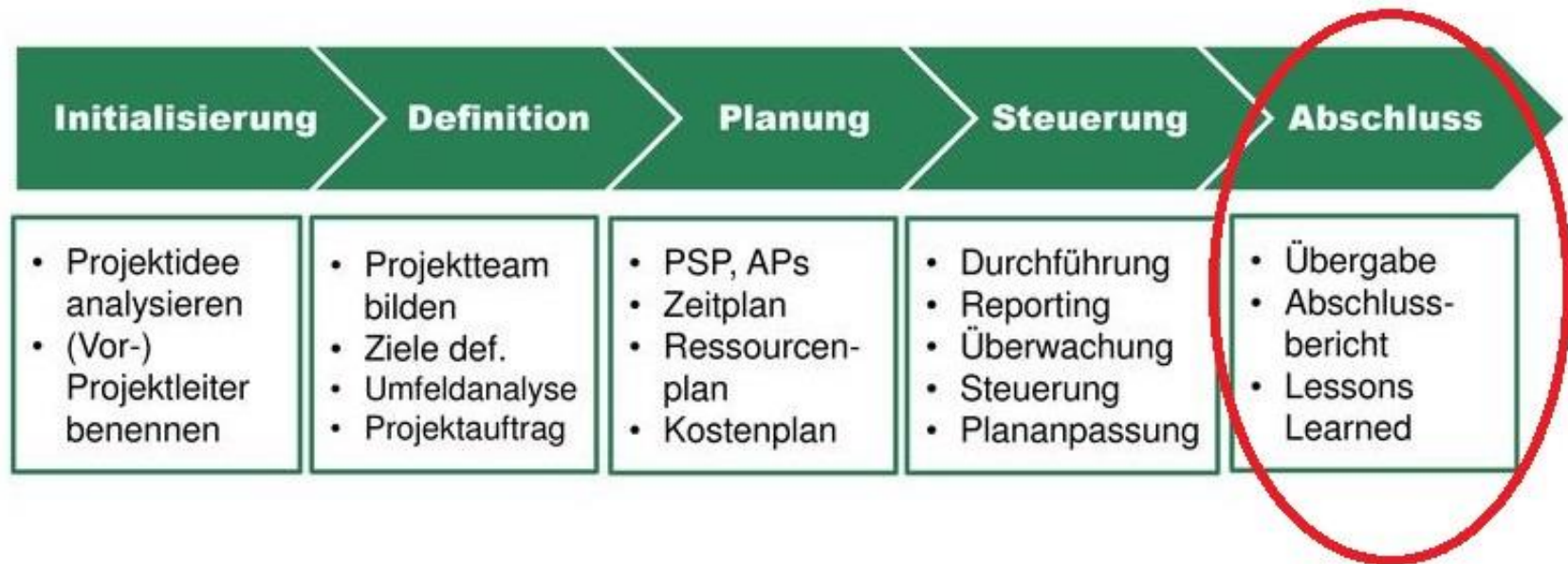
Quelle: Bundesministerium des Innern (2012): Praxisleitfaden. Projektmanagement für die öffentliche Verwaltung. Zarbock GmbH & Co. KG. Frankfurt am Main. Seite 32.



Die Steuerungsphase



Die Abschlussphase



Abschlussphase

| | |
|---|---|
| Projektabschluss-Sitzung (Projektteam, Projektleiter_in, Auftraggeber_in) | Was war gut, was nicht? Schlusspunkt setzen Offene Punkte Liste |
| Projektabschluss-Präsentation (Projektleiter_in, Auftraggeber_in, wichtige Stakeholder) | Präsentation der Ergebnisse Abnahme der Ergebnisse |
| Projektabschluss-Bericht (alle beteiligten Stellen) | Zusammenfassung des Projektverlaufs Offene Punkte Liste |
| Projektabschluss-Feier (Projektleiter_in, Projektteam, eventuell Auftraggeber_in) | Bedanken Verabschieden Projektteam auflösen |





**Vielen Dank für Eure
Aufmerksamkeit!**